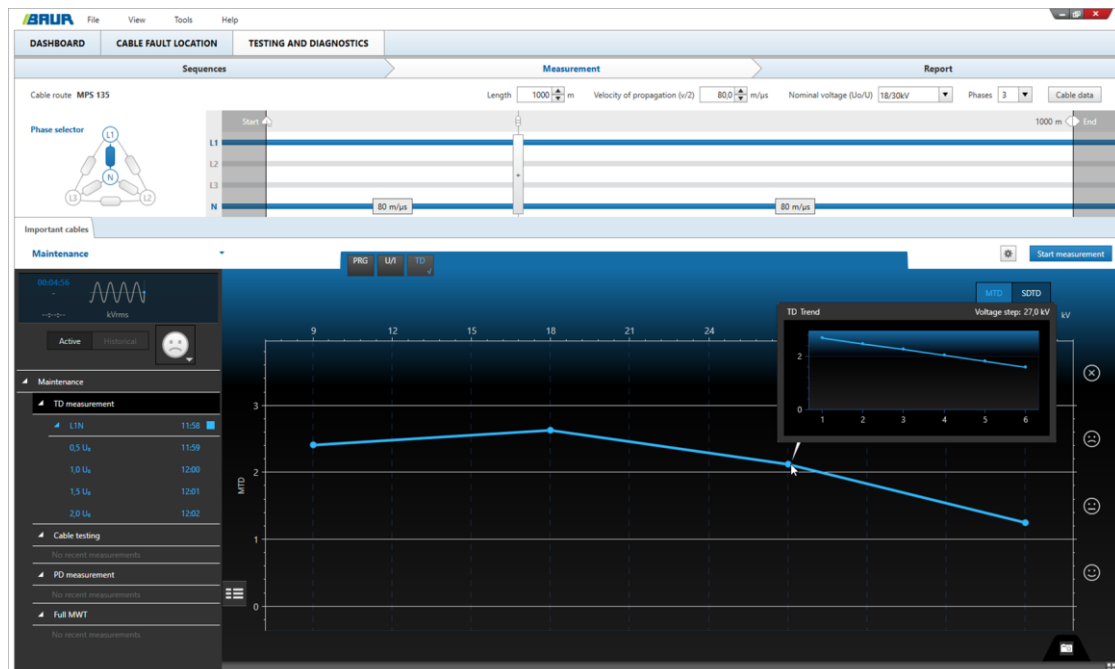


## Aplikace BAUR verze 4

### Volitelný doplněk „Kancelářská instalace“



© 2022

Všechna práva vyhrazena.

Přetisk, šíření v jakékoli podobě, integrace do online služeb nebo internetových systémů a rozmnožování na datových nosičích (i jen v částečné či pozměněné podobě) je povoleno pouze s předchozím písemným svolením společnosti BAUR GmbH, 6832 Sulz, Rakousko.

V zájmu našich zákazníků si vyhražujeme právo na provádění změn v důsledku dalšího technického vývoje. Vyobrazení, popisy a rozsah dodávky nejsou proto závazné.

Uváděné názvy produktů a firem jsou obchodními značkami či obchodními názvy příslušných firem.

## Obsah

<b>1</b>	<b>O tomto návodu .....</b>	<b>4</b>
1.1	Použití tohoto návodu .....	4
1.2	Upozornění k použitým snímkům obrazovky .....	4
<b>2</b>	<b>Instalace a aktivace volitelného doplňku .....</b>	<b>4</b>
2.1	Předpoklady .....	4
2.2	Příprava na instalaci .....	4
2.3	Instalace aplikace BAUR verze 4 .....	5
2.4	V případě potřeby: Změna jazyka .....	7
2.5	Aktivace volitelného doplňku „Kancelářská instalace“ .....	8
2.6	V případě potřeby: Importování šablon.....	9

---

# 1 O TOMTO NÁVODU

---

## 1.1 Použití tohoto návodu

Tento návod k instalaci obsahuje veškeré informace, které potřebujete k instalaci aplikace BAUR verze 4 v kanceláři a k aktivaci volitelného doplňku **Kancelářská instalace**.

## 1.2 Upozornění k použitým snímkům obrazovky

Použité snímky obrazovky slouží ke znázornění postupu, a mohou se nepatrně lišit od skutečného stavu.

---

# 2 INSTALACE A AKTIVACE VOLITELNÉHO DOPLŇKU

---

## 2.1 Předpoklady

- Na počítači máte práva správce.
- Jsou splněny systémové požadavky:

Operační systém	Windows 11 Windows 10 (64 bitů)
Paměť	8 GB RAM Doporučeno: 16 GB RAM
Indikace	Monitor TFT dle nabídky Rozlišení min. 1280 × 1024 pixelů Doporučeno: 1920 × 1080 pixelů

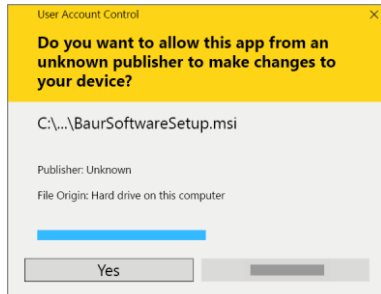
## 2.2 Příprava na instalaci

1. Stáhněte si instalační soubor aplikace BAUR verze 4. Za tímto účelem otevřete web <http://download.baur.eu> a klikněte na odkaz **BAUR Software 4**.
2. Instalační soubor uložte do místní složky.

## 2.3 Instalace aplikace BAUR verze 4

1. Dvakrát klikněte na soubor *BaurSoftwareSetup.msi*.  
Spustí se instalace.

2. Kliknutím na tlačítko **Yes** potvrďte dotaz nástroje Řízení uživatelských účtů.

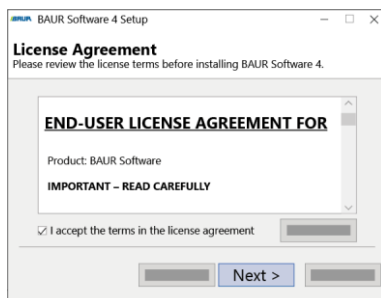


3. Klikněte na tlačítko **Next**.



4. Přečtěte si licenční smlouvu s koncovým uživatelem a pak zaškrtněte políčko **I accept the terms in the License Agreement**.

5. Klikněte na tlačítko **Next**.

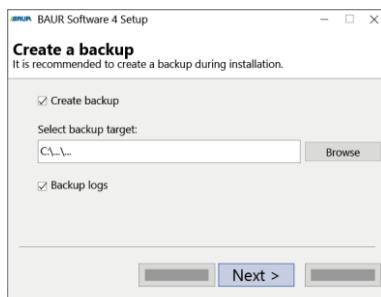


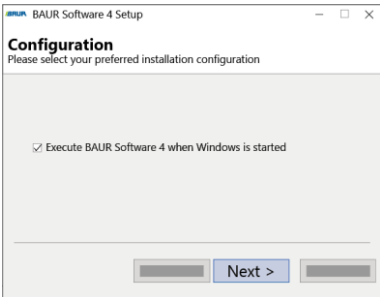
6. Pokud už je nainstalována starší verze aplikace BAUR, zálohujte data. Za tímto účelem zaškrtněte políčko **Create backup** a zvolte umístění.

Pokud chcete zálohovat systémové protokoly, zaškrtněte políčko **Backup logs**.


7. Klikněte na tlačítko **Next**.

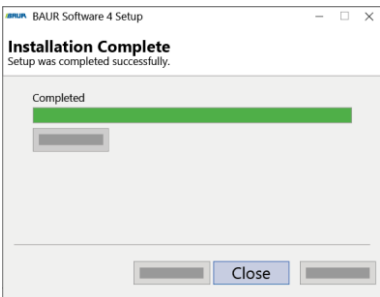
Zvolená data se zkomprimují a uloží do zvolené složky.



8.  Zvolte, zda chcete, aby se aplikace BAUR automaticky spouštěla při spuštění počítače, a klikněte na tlačítko **Next**.

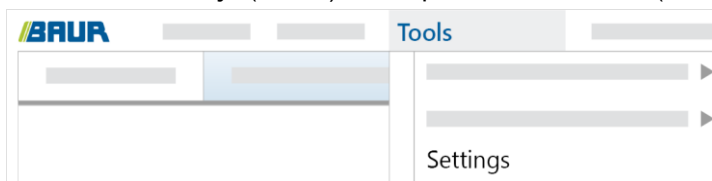
9.  Zvolte možnost **No IRG** a klikněte na tlačítko **Next**.

10.  Klikněte na tlačítko **Install**.  
Aplikace BAUR se automaticky nainstaluje. Počkejte na dokončení instalace.

11.  Po dokončení instalace klikněte na tlačítko **Close**.

## 2.4 V případě potřeby: Změna jazyka

1. Spusťte aplikaci BAUR verze 4.
2. V nabídce **Nástroje (Tools)** zvolte položku **Nastavení (Settings)**.



3. V dialogovém okně **Nastavení (Settings)** zvolte kartu **Jazyk a jednotky (Language and units)**.
4. Z výběrového seznamu vyberte požadovaný jazyk a klikněte na tlačítko **OK**.
5. Chcete-li aplikaci BAUR zobrazit ve zvoleném jazyce, restartujte ji.

## 2.5 Aktivace volitelného doplňku „Kancelářská instalace“

1. Spusťte aplikaci BAUR verze 4.
2. V nabídce **Nástroje** zvolte položku **Nastavení**.
3. V dialogovém okně **Nastavení** zvolte kartu **Možnosti**.

Možnosti	Aktivováno	Kód doplňku
Kancelářská instalace	Ne	

Chcete-li aktivovat volitelný doplněk, potřebujete aktivační kód. Kód doplňku je založen na ID hardwaru, které se zobrazuje v tomto dialogu.

4. Otevřete web <http://download.baur.eu>.
5. Zvolte **BAUR Software 4 > Contact form for activation** a klikněte na odkaz **contact form**.
6. Vyplňte kontaktní formulář. Za tímto účelem si připravte tyto informace:
  - **ID hardwaru** (viz snímek obrazovky)
  - **O number**. Toto číslo najdete v dokumentu, který vás opravňuje k používání volitelného doplňku.
  - vaše kontaktní informace (jméno, e-mailová adresa, telefonní číslo)

Obdržíte kód pro aktivaci volitelného doplňku **Kancelářská instalace**.

7. Do vstupního pole zadejte kód doplňku a klikněte na tlačítko **Odpojit**. Volitelný doplněk se zobrazí jako aktivovaný.

Možnosti	Aktivováno	Kód doplňku
Kancelářská instalace	Ano	0-1234-5678-9123-4567

8. Abyste mohli s volitelným doplňkem pracovat, restartujte aplikaci BAUR.



## 2.6 V případě potřeby: Importování šablon

Chcete-li s aplikací BAUR pracovat efektivněji, můžete mimo jiné importovat šablony sekvencí a kritérií vyhodnocení a také výchozí hodnoty napětí pro měřicí metody.



---

Podrobné informace o práci s aplikací BAUR verze 4 najdete v návodu k obsluze aplikace BAUR verze 4.

- ▶ Návod k obsluze můžete v otevřené aplikaci BAUR zobrazit stisknutím klávesy F1.
- 

### Postup

1. Otevřete web <http://download.baur.eu>.
2. Zvolte **BAUR Software 4 > Download BAUR Software 4**.
3. V části **Templates** si stáhněte soubor ZIP s šablonami.
4. Spusťte aplikaci BAUR verze 4.
5. Zvolte **Nástroje > Výměna dat > Import parametrů měření**.
6. Na kartě **Soubor importu** zvolte soubor, který jste si předtím stáhli.
7. Na kartách zvolte data, která chcete importovat.
8. Klikněte na tlačítko **Spustit**.  
Zvolené parametry měření se importují.



BAUR GmbH

Raiffeisenstr. 8  
6832 Sulz / Rakousko  
T +43 (0)5522 4941-0  
F +43 (0)5522 4941-3  
headoffice@baur.eu  
<https://www.baur.eu>